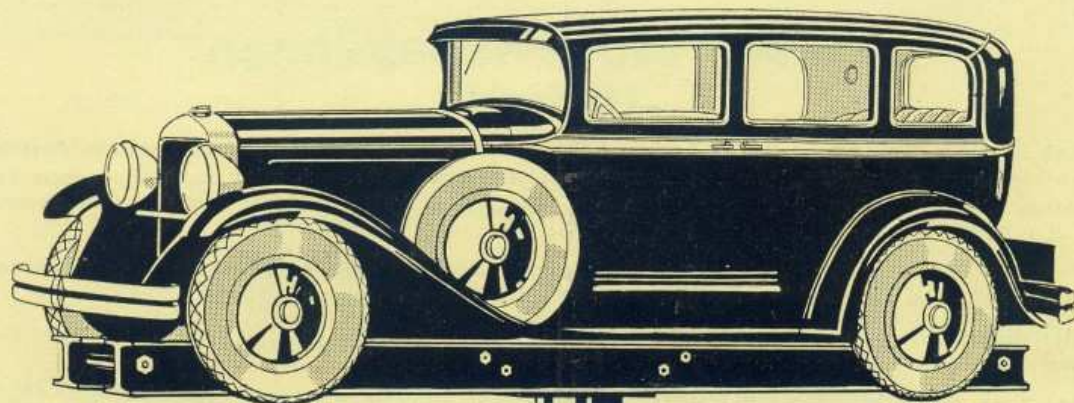


Für die Auto-Untersuchung nur die  
Mayfarth **Autohebebühne**



Ph.M.G.

Unsere neuzeitliche hydraulische Auto-Hebebühne „Atlas“ gehört in jede Auto-  
werkstätte, Tankstelle und in jeden Garagenbetrieb.

Denkbar **einfachste und betriebssichere** Bauart — Schnelle und bequeme Ab-  
fertigung der Wagen — Nach allen Seiten drehbar.

Daher der beste Werber für jeden Betrieb!

Wir bauen **seit Jahrzehnten hydraulische Maschinen**; unsere Erfahrungen verbürgen eine  
**erstklassige, betriebssichere und zuverlässige Ausführung**, die von keinem anderen  
Fabrikat übertroffen werden kann.

In keinem neuzeitlichen Betrieb darf diese Auto-  
Hebebühne „Atlas“ fehlen, durch die jede Arbeit  
am Wagen rasch und zuverlässig ausgeführt  
werden kann.

**Sie ist Ihr bester „DIENST AM KUNDEN“**

Die zu hebenden Wagen werden über die Träger gefahren, sodaß die Räder nach dem Hochheben frei sind, sich drehen lassen und alle Teile des Wagens bequem zugänglich sind.

Wir bauen diese Hebebühnen in drei verschiedenen Größen und zwar von 3, 6 und 10 Tonnen Tragkraft. Die Ausführungen von 6 und 10 Tonnen Tragkraft werden nach dem Hochgehen an den Schienen-Enden durch hochklappbare Stützen abgefangen.

Atlas Nr.	Tragkraft t	Aufhängeschienen		Hub mm	Gewicht etwa kg netto	Seemäßig verpackt	
		Länge mm	Breite mm			brutto etwa kg	etwa cbm
3	3	4200	600	1400	680	760	0.85
6	6	7000	900	1400	1440	1560	1.65
10	10	7000	1000	1400	2300	2450	2.4

## „ATLAS“ Auto-Hebebühnen „Mayfarth“

fallen vorteilhaft in der Reihe anderer Hebebühnen auf durch ihre **grundsolide** und **wohldurchdachte Ausführung**. Zu schnelles Absacken durch plötzliches Aufreißen des Ablaßventils, durch Rohrbruch oder durch unberufene Betätigung ist **ausgeschlossen**. Die Hebebühne kann sich durch eine besondere Vorrichtung nur ganz allmählich und völlig gefahrlos für die Bedienung senken.

Der arbeitende Teil ist ein **geschliffener Stahlkolben** mit leicht zugänglicher Stopfbüchse. Geschliffene Kolben sind leichter dicht zu halten als geschliffene Cylinder, und, wenn riefig, leichter wieder zu glätten.

Die „Atlas“-Hebebühne beansprucht nur ein einfaches billiges Fundament, das zu jeder Zeit ein Herausnehmen der Hebebühne in kürzester Frist gestattet.

Kein Ausgraben der Hebebühne und keine Zerstörung von Fundamentteilen erforderlich.

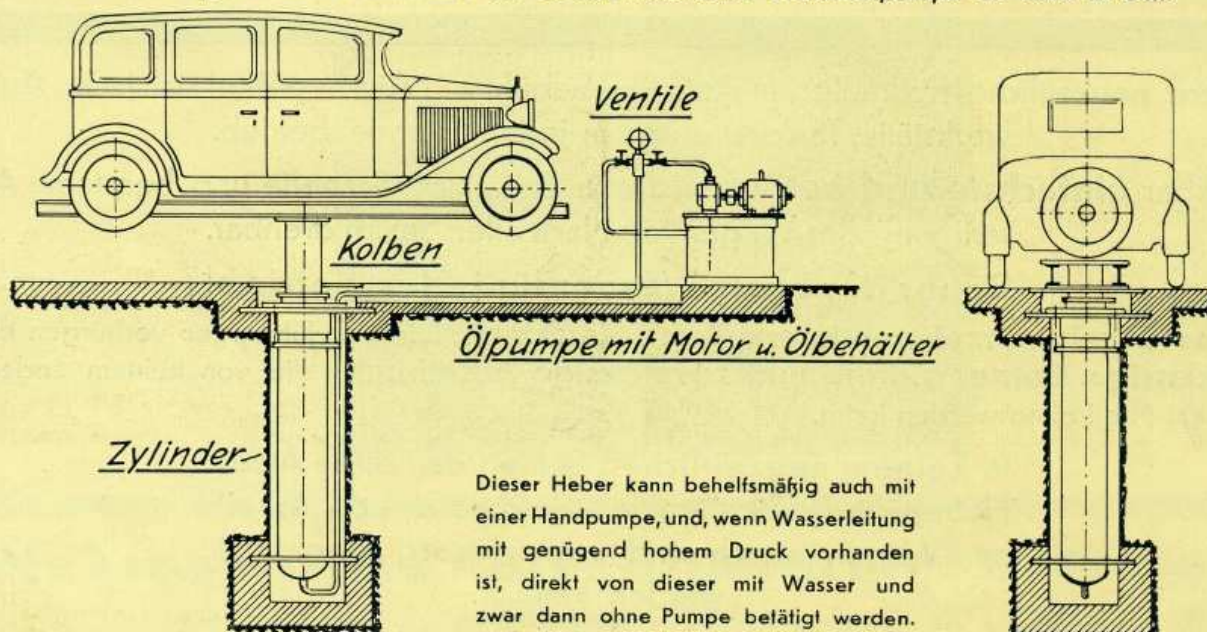
Der Antrieb der Hebebühnen kann entweder durch Kompressoren erfolgen oder durch elektromotorische Oel-druckpumpen, bei genügendem Druck auch durch Wasser aus der Wasserleitung. (Das Wasser muß allerdings 6 bis 7 atm. Druck aufweisen.)

Wir verwenden bei unseren Hebebühnen **eine neue stahlrohr-Konstruktion**, die bei Luft-Kompressoren-Betrieb **den besonderen Oel-Luft-Kessel**, der bei anderen Fabrikaten erforderlich ist, **vollkommen erübrigt**, da dieser selbst im hohlen Stahlkolben untergebracht ist.

Für **Wagen mit Schwingachsen** liefern wir auf Verlangen besondere **Auffahr-Brücken** D. R. G. M. 1 301 856, die ohne weiteres aufgesetzt und abgenommen werden können und auch beim bloßen Abschmierdienst, wo keine Räderunterstützung gewünscht wird, Verwendung finden.

Auch dreirädrige Lieferwagen können mit unserer Hebebühne gehoben werden.

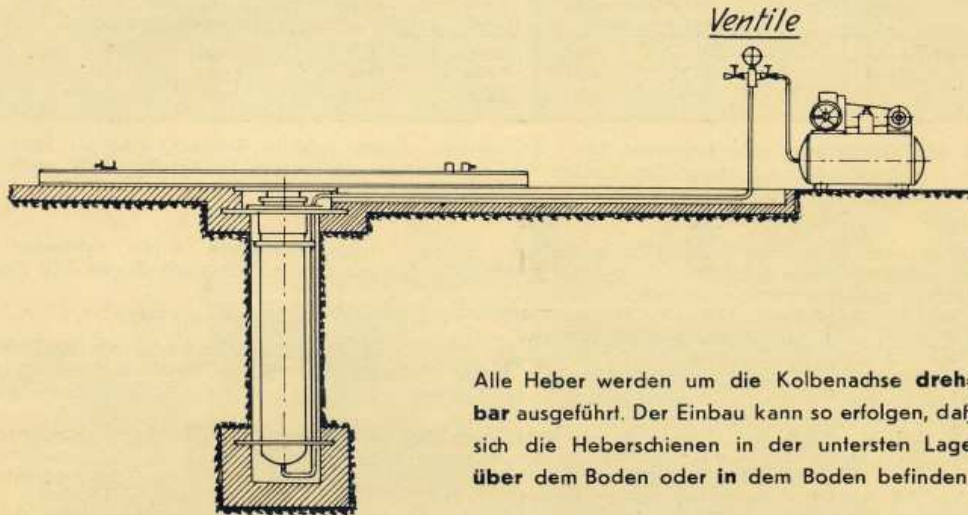
### Ausführung A: Reiner Oeldruck mit elektromotorischer Oeldruckpumpe für etwa 10 atm.



Dieser Heber kann behelfsmäßig auch mit einer Handpumpe, und, wenn Wasserleitung mit genügend hohem Druck vorhanden ist, direkt von dieser mit Wasser und zwar dann ohne Pumpe betätigt werden.

**Ausführung B:** Oeldruck mit elektromotorischem Luftkompressor mit untergebautem Druckkessel, Oelabscheider, Luftreiniger, Manometer, Sicherheitsventil, Entlüftungsventil und Kontakteinrichtung für etwa 8—12 atm.

Bei dieser Ausführung können an dem Druckkessel außer der Prüfleitung zum Aufpumpen von Reifen noch weitere Leitungen zum Abspritzen der Wagen, für Farbspritzen usw. angebracht werden.



Alle Heber werden um die Kolbenachse **drehbar** ausgeführt. Der Einbau kann so erfolgen, daß sich die Heberschienen in der untersten Lage **über dem Boden** oder **in dem Boden** befinden.

### Zahnrad-Oelpumpen

### Kompressoren

Für Heber Atlas Nr.	Leistung etwa l/Min.	atm	Hubdauer etwa Min.	Motor PS	Gewicht etwa kg	Leistung etwa l/Min.	Druckkessel Inhalt etwa l	Druckgrenzen etwa atm.	Fülldauer von 8-12 atm. etwa Min.	Motor PS	Gewicht etwa kg
3	25	10	2	2	135	160	160	8—12	6	1,5	160
6	50	10	2 1/2	4	200	230	300	8—12	8	3	280
10	80	10	3	6	270	300	500	8—12	10	4	380

## Bilder aus der Praxis:

Unsere — ATLAS — Auto-Hebebühnen im Betrieb



## Auch Sie finden das Richtige:

Nur „ATLAS“-Auto-Hebebühnen „Mayfarth“

Beachten Sie bitte umstehend die **neuesten** Urteile unserer Kunden!

## Die Besitzer unserer „ATLAS“ = Auto-Hebebühne schreiben:

Ich freue mich, Ihnen mitteilen zu können, daß ich mit der vor ca. 3½ Jahren gelieferten Auto-Hebebühne **sehr zufrieden** bin und **keinerlei Störungen** gehabt habe.

Die Hebebühne ist ein sehr vorteilhaftes Gerät für den Werkstättenbetrieb.

9. November 1934.

D. A. W.  
O. R. in D.

... daß die mir gelieferte Auto-Hebebühne „Atlas“ **ordnungsgemäß** arbeitet. Ich bin froh, mich zur Anschaffung der Bühne entschlossen und nicht die sonst übliche Autogrube in meine Garage eingebaut zu haben. Die Wagenpflege ist eine bedeutend leichtere, wenn der Wagen gehoben werden kann.

9. November 1934.

ppa. H. F. in B.  
gez. Unterschrift.

... daß ich mit der Hebebühne **sehr zufrieden** bin. ... ist seit einem Jahr in Betrieb, arbeitet **absolut betriebs-sicher** und erreicht die garantierte Leistung. Der Heber hat den Vorteil an meiner Tankstelle, daß viele Kunden nur deshalb zum Ölwechsel kommen, da sie dabei ihre Wagen unten reinigen lassen.

10. November 1934.

S. B. in A.

... daß ich mit der von Ihnen im Jahre 1933 gelieferten hydraul. Auto-Hebebühne „Atlas“ **zufrieden** bin. Ich nutze diese zu den verschiedensten Arbeiten und machen meine Kunden ausgiebig Gebrauch davon. Die Hebebühne hat mir im übrigen **manchen neuen Kunden gebracht**.

12. November 1934.

A. C. in P.

Mit der im Mai 1933 von Ihnen gelieferten Auto-Hebebühne „Atlas“ mit Kompressor bin ich **sehr zufrieden**. Besonders hervorzuheben ist die **große Betriebssicherheit** dieser Hebebühne und die restlose Erreichung der angegebenen Leistung. Die Hebebühne ist auch ein guter Kundenwerber, weil sie bequeme und gründliche Reinigung der Wagen ermöglicht und den Ölwechsel erleichtert.

Seit Aufstellung der Hebebühne hat sich **mein Kundenkreis erheblich vergrößert**, und ich kann die Anschaffung der Auto-Hebebühne „Atlas“ jedem Tankstellen- und Werkstättenbesitzer **sehr empfehlen**.

26. November 1934.

B. Groß-Tankanlage H. a. M.

... teile ich Ihnen mit, daß ich mit der von Ihnen im Frühjahr ds. Js. bezogenen Auto-Hebebühne „Atlas“ **überaus zufrieden** bin.

Diese ist **ununterbrochen im Betrieb** und könnte ich mir heute ein Arbeiten ohne diese kaum vorstellen. Abgesehen davon, daß die Arbeiten viel schneller und präziser ausgeführt werden können als von der Montagegrube aus, ist es auch viel gesünder für die Monteure. Vor allen Dingen ist es für diejenigen Werkstätten, welche es mit den Kontrollarbeiten an den von ihnen verkauften Wagen ernst nehmen, unbedingt erforderlich, daß eine Hebebühne vorhanden ist, da ich die Erfahrung gemacht habe, daß diese Arbeiten von der Montagegrube aus niemals so 100%ig durchgeführt werden können.

Wie erwähnt, kann ich **Ihr Fabrikat nur bestens empfehlen**.

26. November 1934.

A. K. in W. Bez. Breslau.

Mit dem vor Jahren gelieferten Autoheber, Marke „Atlas“ Nr. 3, sind wir in **jeder Weise zufriedengestellt** worden. Der Heber ist **sehr einfach zu bedienen**, die prospektmäßigen Leistungen werden unbedingt erreicht, wie wir den Heber auch als eine **betriebs-sichere Konstruktion** haben ausprüfen können. Der beste Beweis für die Güte des Fabrikates ist die Tatsache, daß **während des mehrjährigen Dauerbetriebes keinerlei Störungen** aufgetreten sind. Wir können den Mayfarth'schen Autoheber Marke „Atlas“ **nur bestens empfehlen**.

30. November 1934.

A. B., Berlin N. 4.

Wir bestätigen Ihnen gerne, daß wir mit dem von Ihnen im Sommer dieses Jahres bezogenen Autoheber „Atlas“ in **jeder Beziehung zufrieden** sind.

6. Dezember 1934.

Motorw.-Verk.-Ges. mbH.  
gez. Unterschriften.



## Ph. Mayfarth & Co, Frankfurt a. M. - Fehenheim

Maschinen-Fabrik

Abteilung Hydraulik

Eisengießerei

Gegründet 1872



Fernsprecher: S.-Nr. 81051 - Drahtanschrift: Mayfarth Frankfurt/Main - ABC Code 5 lh Ed., Improv., Rud. Mosse Code u. Supplement  
Zweigstellen in: Berlin N 4, Gartenstraße 33 / Breslau 18, Lohestraße 78/88 / Köln a. Rh., Steinfeldergasse 14